

令和6年9月21日

日吉台にご在住のみなさまへ

社会福祉法人 いしづみ会
理事長 森 雅昭

日吉台二丁目における当法人障害者施設建設（案）について

時下ますますご清栄のこととお喜び申し上げます。平素はいしづみ会の運営に格別のご高配を賜り、厚く御礼申し上げます。

これまで、当法人の「いしづみの家」は平成10年に地域の皆様のご支援・ご協力のもと、日吉台一丁目は無認可共同作業所を開設して以来26年間、障害者の就労や生活支援事業をおこなってまいりました。長年に渡り、市内の多くの障害者の方々が安心してご利用いただいていることは、ひとえに地域の皆様方のお力添えによるものと感謝しております。

日吉台の「いしづみの家」は、当初10名足らずで発足したものの、年々増加する利用希望者に対応するため平成19年、錦織に身体障害者授産施設を建設。2か所で一体的な運営をしておりましたが、現在、定員40名に対し約60名の利用登録があること、日吉台の施設の老朽化が目立ってきたこと、地域のこれからのニーズにお応えしていくことなどを総合的に検討した結果、新たに施設建設することでよりよい障害福祉サービスの提供を図ることを目指すこととなりました。

現在、大津市をはじめ関係機関と調整中の段階でのご案内となりますが、まずは近隣住民の皆様方にご説明させていただき、都度、ご意見・ご相談に応じさせていただきます。

何卒、障害者施設建設につきましてご理解いただきたくよろしくお願い申し上げます。

建設予定地	大津市日吉台二丁目11番4号（日吉台支所前の田んぼ農地）
工事予定日	令和7年4月頃から土地造成、同年9月より建設工事予定
開設予定日	令和8年4月開設
予定事業	障害者生活介護事業 20名、就労継続支援B型事業 20名 共同生活援助事業（グループホーム）8名 短期入所事業（ショートステイ）2名

社会福祉法人 いしづみ会

就労継続支援 B 型事業所 いしづみ・いしづみの家

事業所概要

1. 事業所

2か所の事業所を1事業区分、1拠点区分で運営。

事業所名		福祉事業	住 所
いしづみ	主たる事業所	就労継続支援 B	滋賀県大津市錦織 2 丁目 9-28
いしづみの家	従たる事業所	就労継続支援 B	滋賀県大津市日吉台 1 丁目 14-6

2. 建物の状況

事業所名	構造	建物面積	敷地面積
いしづみ	鉄骨 2 階建て	1 階 226.78 m ² 、2 階 331.74 m ²	1137.36 m ²
いしづみの家	軽量鉄骨 2 階建て	1 階 97.32 m ² 、2 階 86.95 m ²	660.00 m ²

3. 利用者の状況

事業所名	利用定員	開所日	月平均利用者数
いしづみ	30 名	240 日	39 名
いしづみの家	10 名	240 日	11.7 名

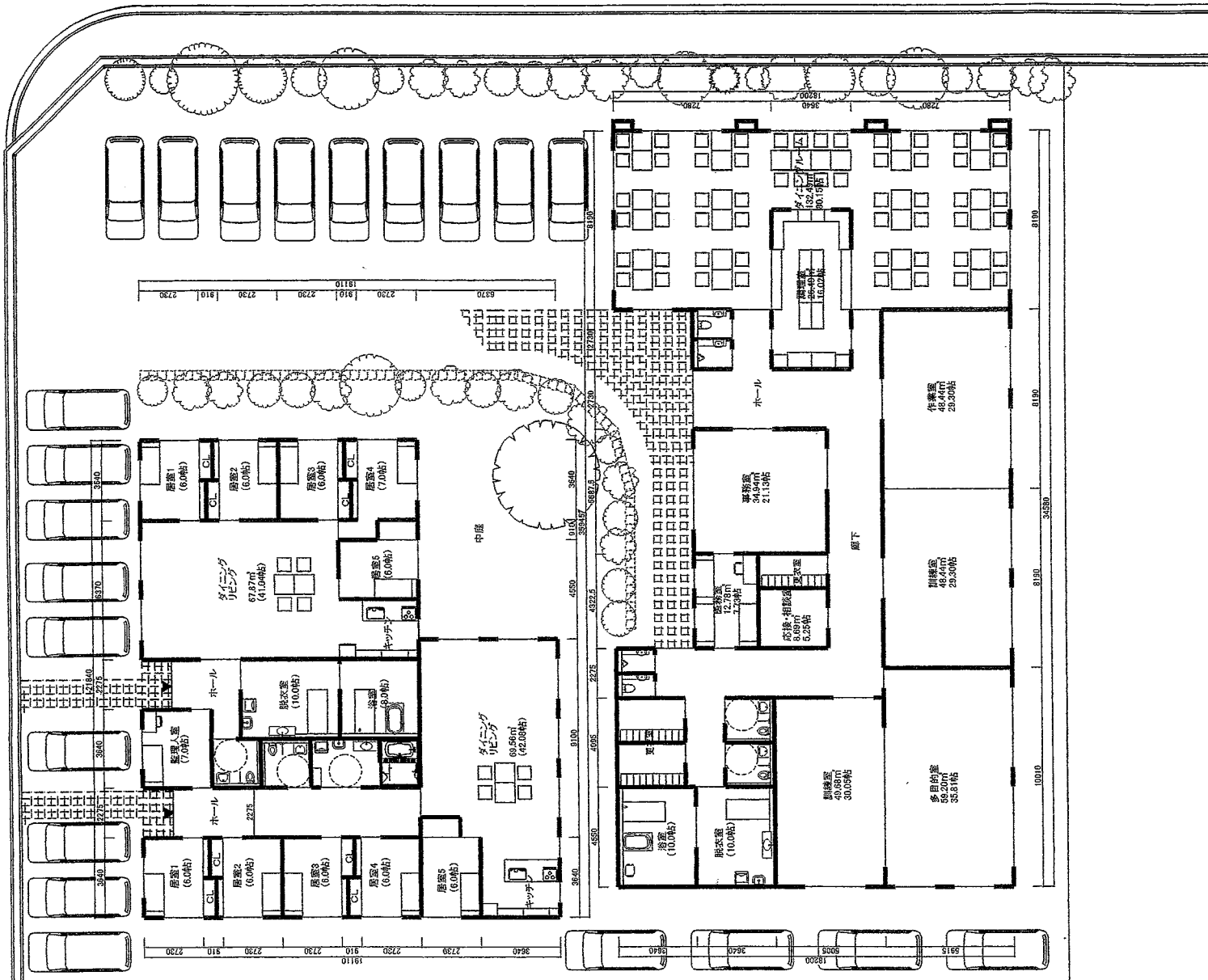
4. 職員の状況

事業所名	管理者	サービス 管理責任者	生活 支援員	職業 指導員	目標工賃 達成指導員	事務員	嘱託医	運転手
いしづみ	1	1	5	3	1	1	1	1
いしづみの家			1	1				

5. 役員の状況

理事 6 名・監事 2 名・評議員 7 名

役職名	氏名	職業など
理事長	森 雅昭	当法人理事長、前いしづみ管理者
理事	北井 征暁	(株)北井工務店代表取締役社長
理事	紺谷 健治	元ダイترون株式会社代表取締役社長、会長 前(財)ダイترون福祉財団評議員会長
理事	明智 大二郎	元社会福祉法人共生シンフォニー理事長、元教員
理事	並河 孝	元大津市民病院リハビリテーション部副参事 公益社団法人滋賀県理学療法士会相談役
業務執行 理事	前田 茂仁	いしづみ管理者、O.S.K.理事
監事	杉立 隆一	前社会福祉法人湘南学園 常務理事 母子生活支援施設 母と子の家しらゆり 施設長
監事	片岡 学	特定非営利活動法人 草津市心身障害児者連絡協議会代表 前ノエル福祉会ぽかぽか施設長
評議員	朝日 千鶴子	滋賀地区民生委員児童委員協議会会長
評議員	岩澤 健二	いしづみ会後援会会長、元教員
評議員	海岸 秀	滋賀学区社会福祉協議会副会長
評議員	梅田 道廣	大津市身体障害者更生会副会長 大津市民児協副会長、瀬田東地区民児協会会長
評議員	川口 敏男	社会福祉士養成事業代表
評議員	冨田 邦雄	NPO 法人 AJA 理事長 みどりの風施設長
評議員	森田 敏彦	フリースクールスタッフ、元教員



面積表	
敷地面積	807.57坪
A棟 建築面積	2006.50㎡
A棟 床面積	63.10㎡
A棟 床面積	573.04㎡
白壁建築面積	335.38㎡
白壁 床面積	353.18㎡
合計 建築面積	890.40㎡
合計 床面積	325.22㎡
	(40.31%)
	203.18坪