

地すべり対策事業の報告（大津市）

◆ 令和5年度 県委託業務（地すべり防止区域管理業務）の地すべり防止区域内におけるパトロール及び地すべり防止施設の清掃

◆ 令和5年度 地元要望並びに学区要望について
地元要望等一覧

No.	場所		内容	立会者	判定
1	苗鹿一丁目	墓地の横	法面部分崩壊	県、市	対象：経過注視
2	仰木二丁目	地藏堂下	石積みの崩れ	県、市	対象：経過注視
3	仰木二丁目	上仰木自治会館東側	法面の草刈り	県、市	将来的に長寿命化事業としての対応含め検討
4	日吉台四丁目	日吉台北側市道および法面	道路路面き裂等	県、市（関係課）	県の観測地点に編入
5	苗鹿一丁目	墓地前市道	道路路面き裂等	県、市（関係課）	県の観測地点に編入

学区要望一覧

No.	学区	要望内容	回答内容
1	仰木（新規）	地すべり防止工事の促進について、国や県に対して予算確保の積極的な働きかけを求める要望	滋賀県の地すべり所管部署である農政水産部農村振興課とは適宜、情報共有しており、今後も防止対策の促進や予算の確保を要望していきます。
2	仰木（継続）	仰木二丁目（市道3313号線と県道47号線の間）におけるこれまでの学区要望があった箇所への危険度調査並びに対策の要望	県と情報共有済。 県で観測調査を実施いただいておりますが、今後も現地調査の継続と必要な対策の実施を県に要望していきます。
3	仰木（継続）	地すべり防止施設1号排水路における倒木や土砂の堆積、布団籠の破損等の対策要望	県と情報共有済。 測量業務は令和5年度で完了されており、次年度以降に工事を実施できるようにと伺っております。
4	仰木（新規）	市道北3304号（仰木二丁目4番付近）の両サイドの石積みについての要望	県と情報共有済。 現地調査済みであり、今後も調査を実施します。
5	仰木（新規）	県道47号の仰木二丁目13番から16番付近の排水対策についての要望	県と情報共有済。 現地調査の継続と必要な対策の実施を県に要望していきます。
6	仰木（新規）	仰木二丁目5番58号宅裏地の藪内における地すべり対策についての要望	県と情報共有済。 現地調査の継続と必要な対策の実施を県に要望していきます。
7	日吉台（新規）	千野三丁目から苗鹿地区に向かう市道幹2010号線と日吉台4丁目の市道中0101号線の三差路地点における倒木や電柱の傾き、道路面の亀裂に関する対応要望	県と情報共有し、県より専門家に依頼し調査済。 進行性の地すべりとは考えにくいとのことですが、継続監視。

4.2.2 雄琴地区（日吉台）

現地踏査の結果の概要を以下に示す。

- ・ 地すべり地形（黒線）の滑落崖～冠頂付近で発生している後背亀裂の変動である可能性が考えられる。
- ・ 写真①～③に示すように電柱、水路工、As舗装に傾倒、亀裂等の変状が確認される。
- ・ 地すべり地内には湧水（写真⑥、⑧）や亀裂（写真⑦）が確認されるが地すべり末端部に施工されている法枠工（写真⑨）に変状は確認されなかった。
- ・ このことから、地すべり地形全体が滑動している可能性は低いと考えられるが、部分的には現在もやや動きの兆候がうかがえる。



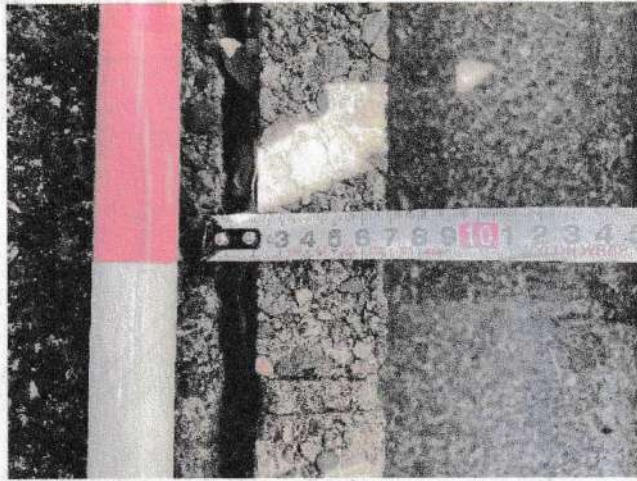
図 4.9 踏査結果平面図（日吉台）



写真① 電柱傾倒状況



写真② 水路工開き



写真② 接写



写真③ As舗装亀裂



写真④ 地すべり冠頭部遷急線



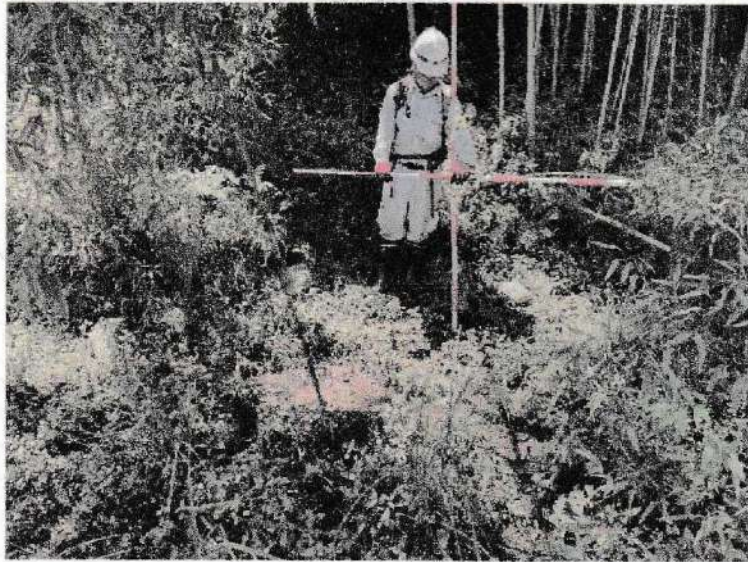
写真⑤ 地すべり地内



写真⑥ 地すべり地内湧水



写真⑦ 右側壁亀裂状況



写真⑧ 地すべり末端部の湧水



写真⑨ 地すべり末端部に施工されている
法枠工