

令和5年度 日吉台学区要望書及び回答書

番号	新・ 継	要望内容及び要旨	担当課	回答要旨	図面 写真
1	新	日吉台団地と県道 558 号線を結ぶ市道幹 2113 号線は、南側木の岡町側の切通し上の竹や雑木が道路を大きく覆って垂れ下がり、通行への支障、枯れたり折れたりした竹の落下が懸念される状態である。特に降雨時、降雪時には写真の様に状況が悪化する。 大津市として地権者を指導し適切な管理をさせると同時に、市としても市道管理者として竹の垂下や落下による事故防止策を講じて頂きたい。	路政課	土地所有者を調査のうえ、適切に管理するよう指導します。 また、通行の支障となることが確認された場合には、応急処置として市で対処します。	地図 1  写真 1～3
2	新	千野 3 丁目から苗鹿地区に向かう市道幹 2010 号線と日吉台 4 丁目の市道中 0101 号線の 3 差路地点。 市道ぎわの立木が崖下に倒木しているうえ、市道際の電柱も傾いている。また現場市道路面は、がけと平行して亀裂が入っていることも確認できる。数年前までは、立木はまっすぐ上に向いて立っており、現場道路の亀裂も今ほど大きくなかった。 この 3 差路は、日吉台学区から雄琴方面への抜け道道路で祝祭日になる湖西道路の渋滞を避ける車の往来が多いところ。現地は、雄琴地区地すべり防止区域に指定されている一角。数年前に道路下側で地すべり防止対策工事が行われており、地すべりによる現象なのか、土砂崩れによるものか早急な原因調査と対策を求める。	田園づくり振興課（大津市地すべり対策協議会）  道路・河川管理課	ご指摘いただきました現象につきましては、滋賀県の地すべり所管部署である農政水産部農村振興課に連絡した結果、県において調査を行うとの回答を得ています。田園づくり振興課におきましてもパトロールを強化するなどの対応を行います。なお、今後こうした現象を見つけれられた場合につきましては、田園づくり振興課まで直接連絡をいただきますようお願いいたします。  道路面については、現状大きな変状等は見られませんでした。今後も経過観察を行ってまいります。  【田園づくり振興課、道路・河川管理課】	地図 2  写真 1～4

※「継続」要望の場合は、昨年度の回答内容を踏まえて要望書を作成してください。

※道路、市街灯、カーブミラー、公園等の修繕及び維持管理にかかる内容については、「修繕等依頼書」にて各担当部署へ直接依頼してください。

自治連合会

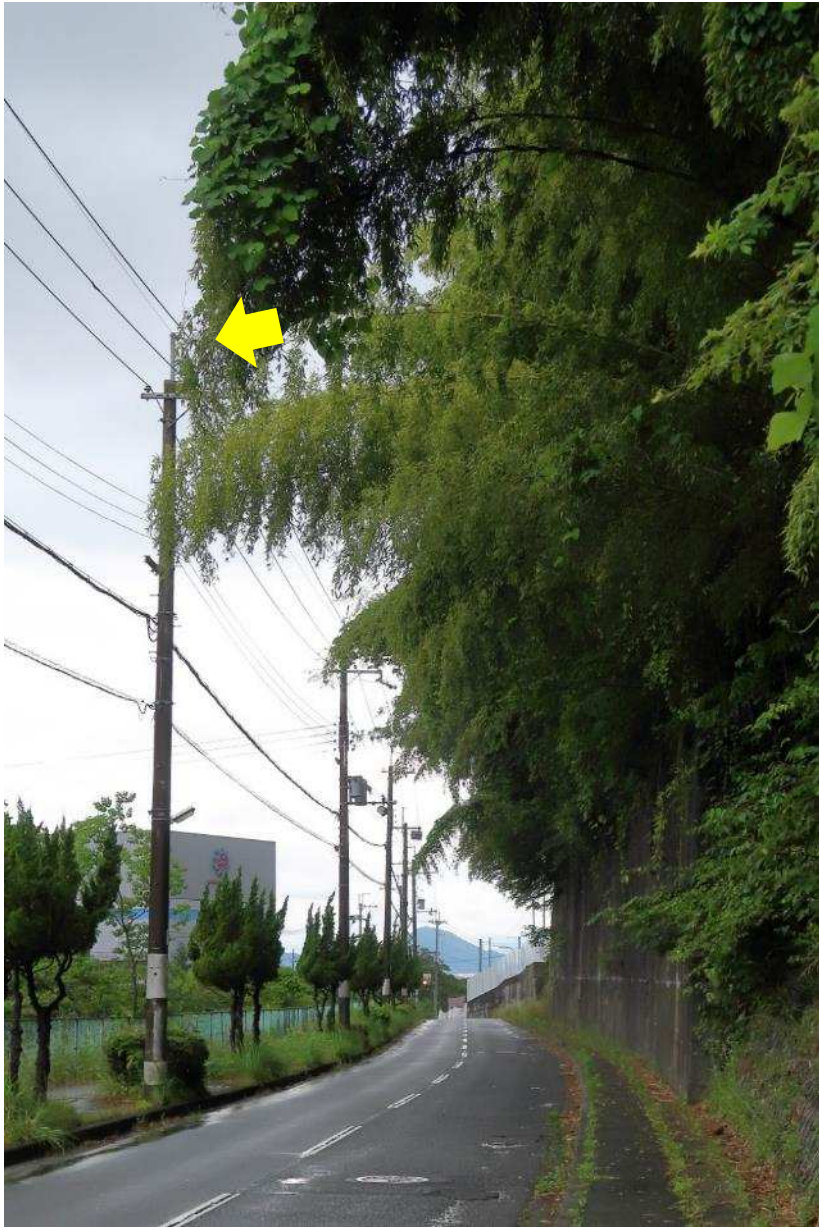
担当者連絡先：090-4645-1410（西 様）

地図 1



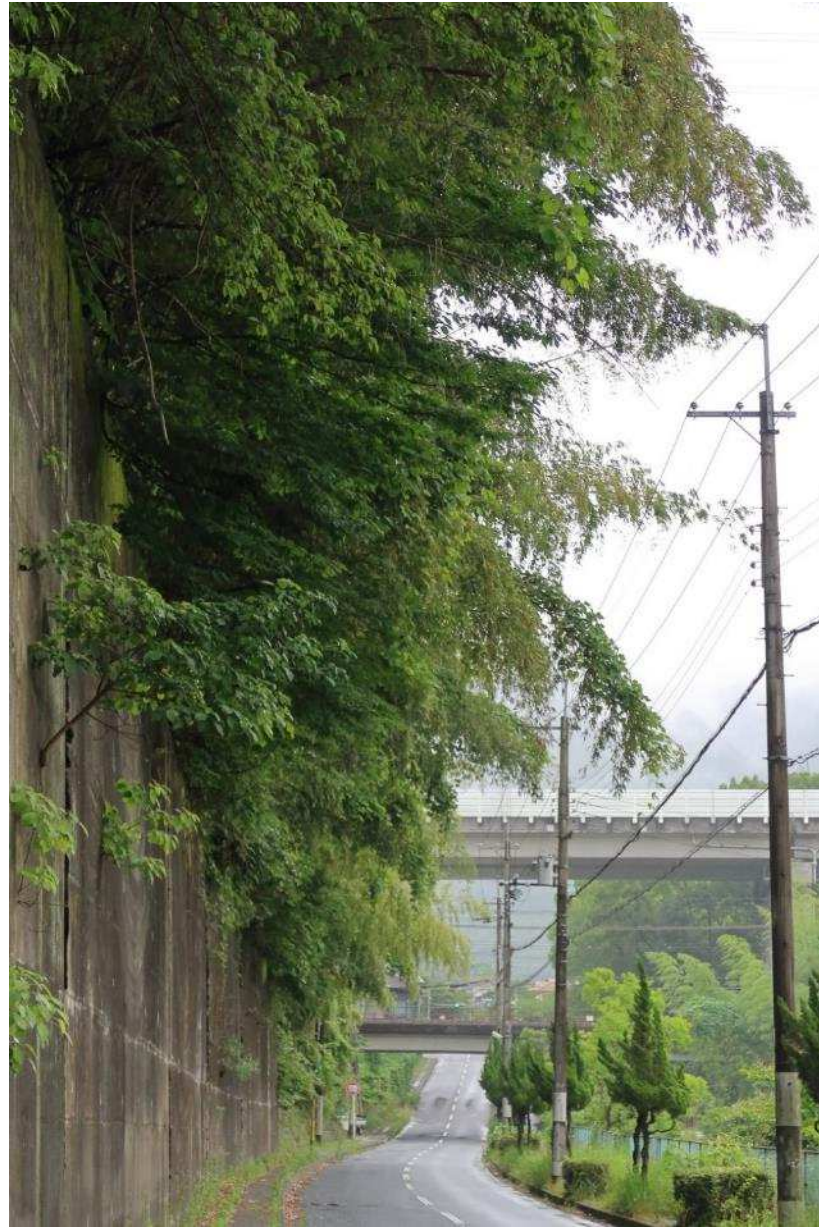


写真1



団地側（西側）から撮影（雨天時）  
矢印部分では先端が電線に架かっている。

写真2



558号線側（東側）から撮影（雨天時）



写真3



一部の竹は根元や途中で折れており、市道に落下する恐れがある。

地图 2





写真1



写真2





写真3



写真4

