

お買い物調査アンケートまとめ

<趣旨>

世間では高齢化に伴い、買い物に苦慮されている方が増えており、その対策が必要とされてきています。そこで、四丁目西を愛する会は、現状を把握するために買い物の対応状況のアンケートを実施することとしました。その際、現状の買い物サポートにはどのようなものがあるかをお知らせすると共に、買い物対応に生かして頂こうと同時に行いました。

1. アンケート調査数

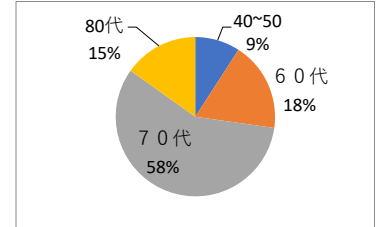
調査世帯対象数	136
回答数	66
回答率	49%

・日吉台4西自治会員対象に調査を行い約半数の方から貴重なご意見を頂戴しました。

年齢構成比率

年齢層	回答数
40~50	6
60代	12
70代	38
80代	10

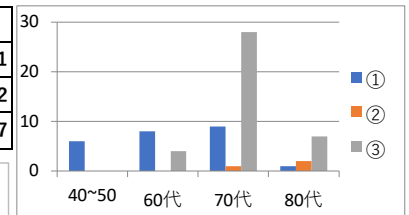
・アンケートの回答者は、70歳台が中心で、内容から推察されるのは、活発な高齢者多く居られ事が伺える。



2. あなたの現状

- ① 買い物には不安を感じていない
- ② 現在買い物をするのに困っている
- ③ 現在は困っていないが、近い将来(3~5年後)には不安がある

回答数	①	40~50	60代	70代	80代
24	①	6	8	9	1
3	②	0	0	1	2
39	③	0	4	28	7



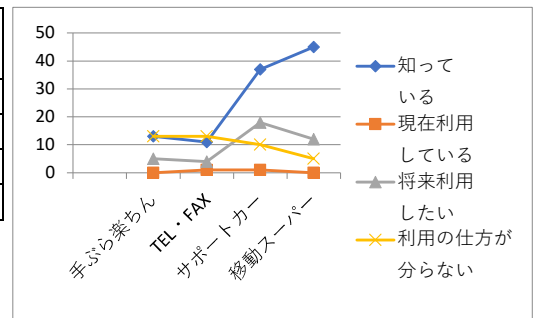
・現在、買い物にあまり不安を感じていない方が殆どですが、近い将来買い物の手段など(体力、交通)が無くなり不安や困る人が一気に増加しました。(5%⇒64%)

- 今買い物に困っている3世帯へは、サポートサービスの周知とご意見等聞く。
- 近い将来不安を持たれている方の詳細を確認して対策を立てて行く。
- 買い物サポートサービスを必要とされた9名の会員へ配布予定。

3. 買い物サポートサービスの認知度 (複数回答あり)

買い物サポート	サービス	知っている	現在利用している	将来利用したい	利用の仕方が分らない
1.フレンドリーマート雄琴駅前店	手ぶら楽ちん	13	0	5	13
	TEL・FAX	11	1	4	13
2.コープしが	サポートカー	37	1	18	10
3.とくし丸	移動スーパー	45	0	12	5

日吉台で使える買い物サポートサービスについて聞いてみたところサポートサービスがある事についての認知度は高いが利用者は2世帯と少ない。将来使いたい利用方法を詳しく知りたい等の意見も多くあった。



<コメント>

- ・現在は徒歩で特に不便は感じませんが将来車などの手段がないと心補足なります。(80代)
- ・今のところ息子の車で週1回連れて行ってもらえるし、私の体力的にも暫くスーパーカートを押しながら買い物できている。(80代)
- ・将来平和堂坂本店で手ぶら楽ちんサービスの提供あるなら利用する(60代)
- ・重い荷物を持ってバスを乗り降りするのは不安がある平和堂坂本店で荷物を自宅まで届けてもらえたらと希望します。(70代)
- ・いつも生協の個配利用と品物によっては平和堂とサンライズの利用です。子供達が買い物して来ると言いますが、やはり自分で買いに行きたいです。他の人達も自分で動ける間は頼みたくないと思います。バスで大変な人を見ます。(送迎できるような方々があると良いと思います。)(80代)
- ・日常の買い物には平和堂を利用し、食品以外の商品も購入している。現在は自分で車で買い物に行けませんが、将来車を手放し、買い物サポートが必要になった時も同店を利用出来るとありがたいですが、良い方法はないでしょうか。(60代)
- ・今のところ車があるので、買い物には不自由はないですが、来る喪に乘れなくなったら、色々上記のお世話になると思います。(70代)
- ・このような活動をして頂いていること、有難く、心強く思っております。(70代)

<まとめ> アンケートのご協力ありがとうございました。4丁目西の自治会員では今のところ買い物に苦慮されている世帯は3世帯でした。ただ、将来は心配である世帯が多く見られ、そのその対応等を検討して行くことが必要かと思えます。まずは、今回皆様へ提示しました買い物サポートのご利用をもって対応いただければと考えます。買い物サポートの詳細を要望された世帯には詳細を記したものをお配りします。(サポートチラシの必要あれば愛する会にご連絡下さい) 今後は買い物に苦慮されている方へのサポートを私たちが何が出来るかを考えて行きたいと思えます。